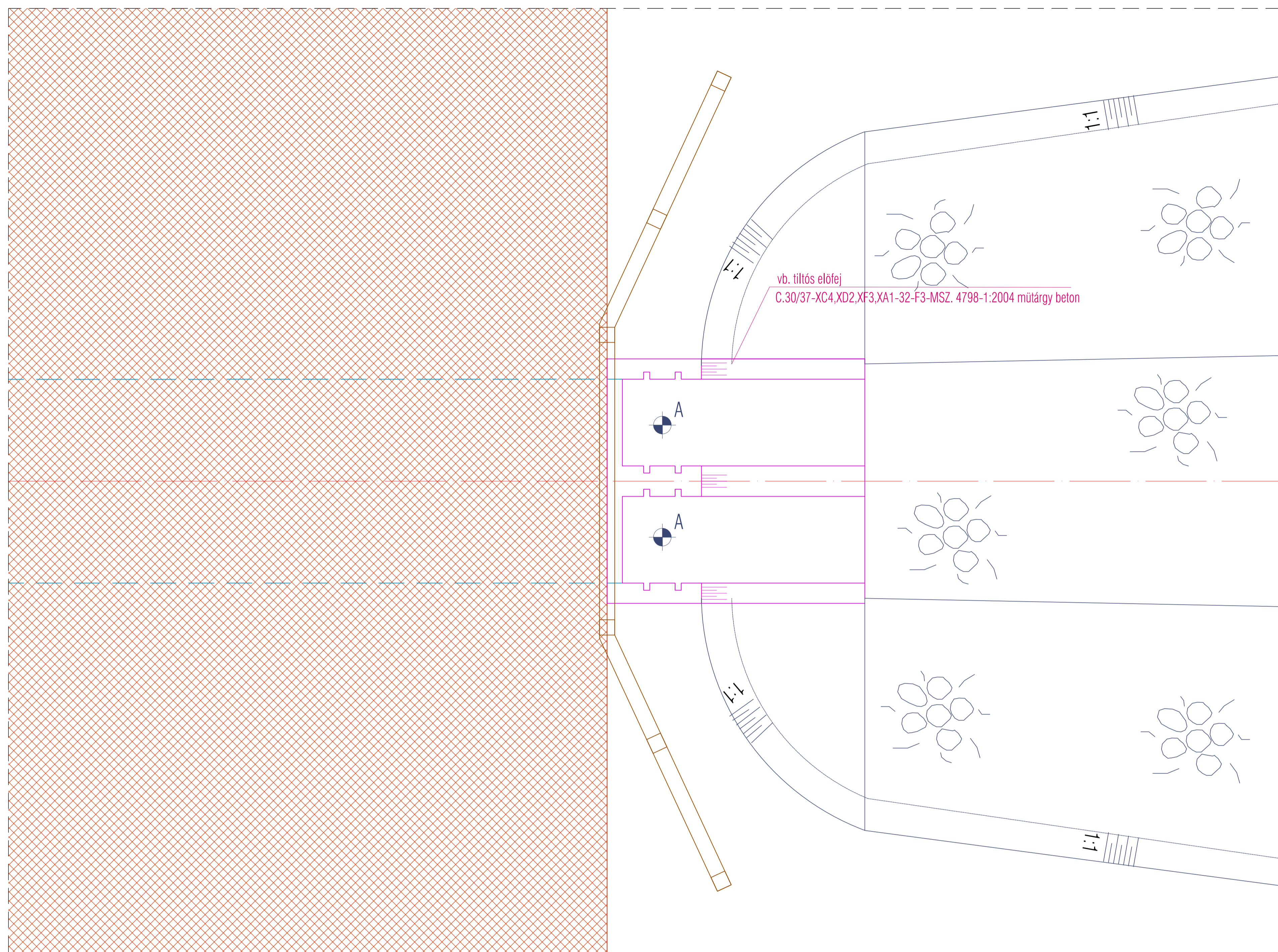


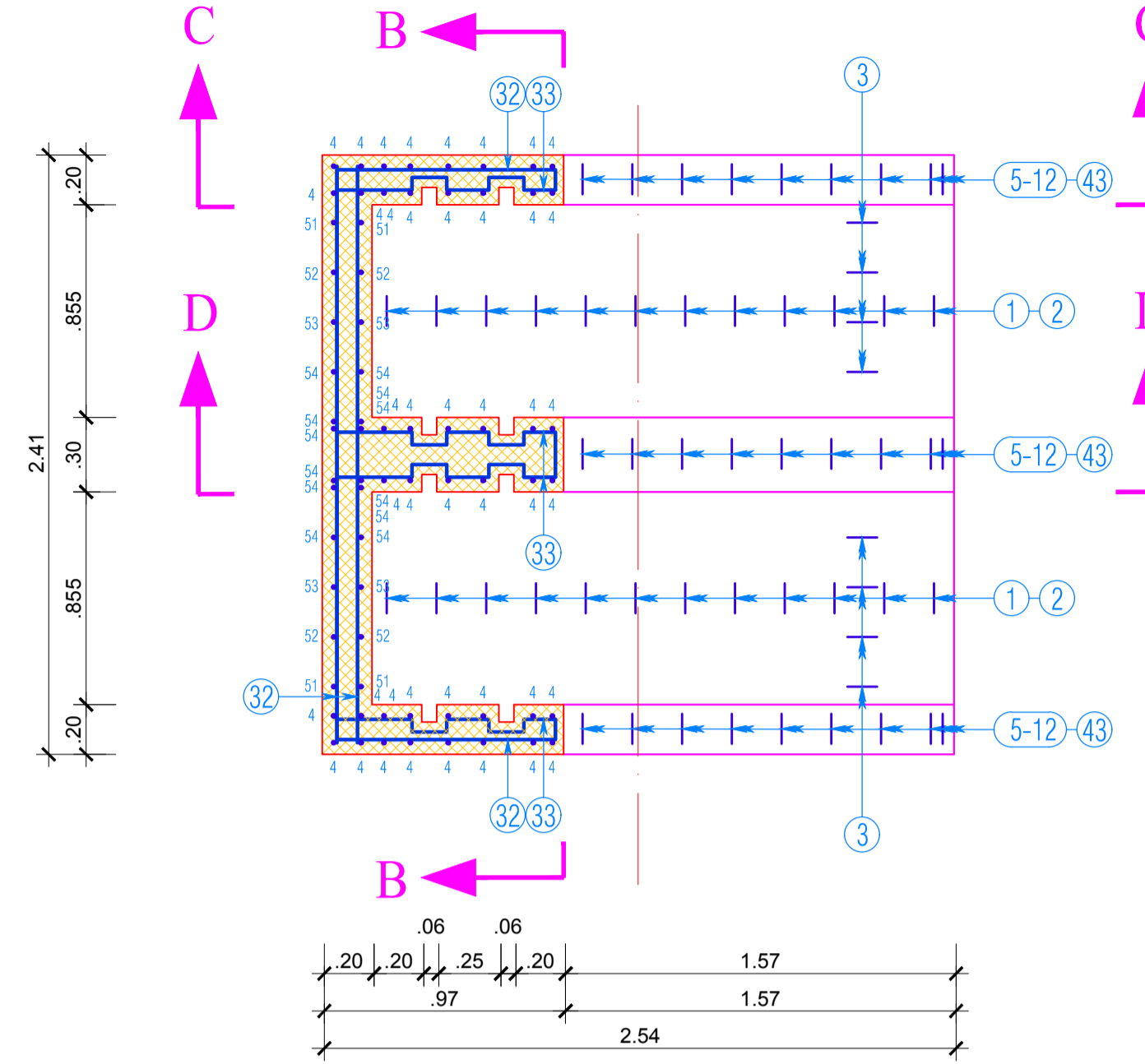
FELÜLNÉZET

M=1:25



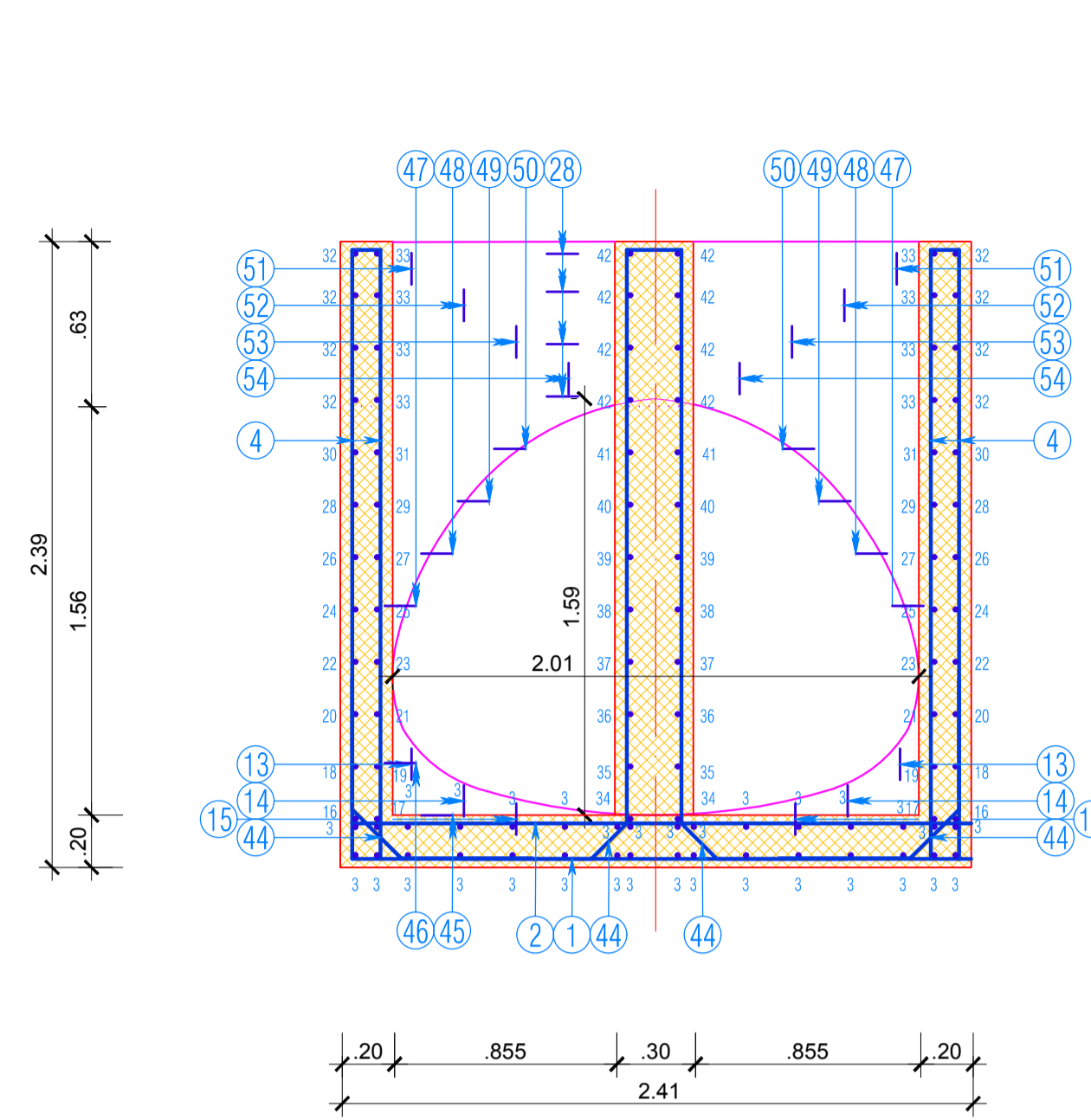
A-A METSZET

M=1:25



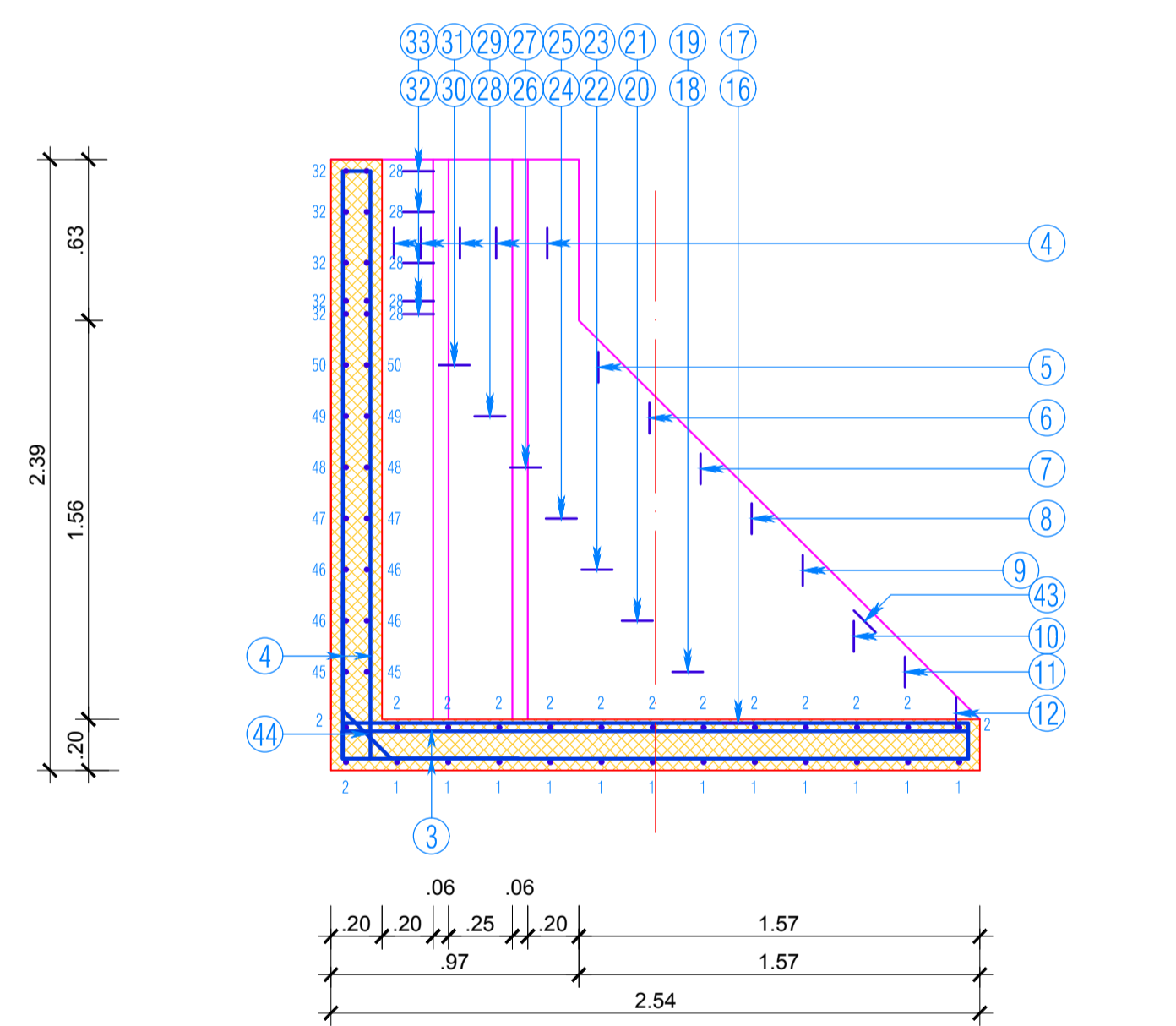
B-B METSZET

M=1:25



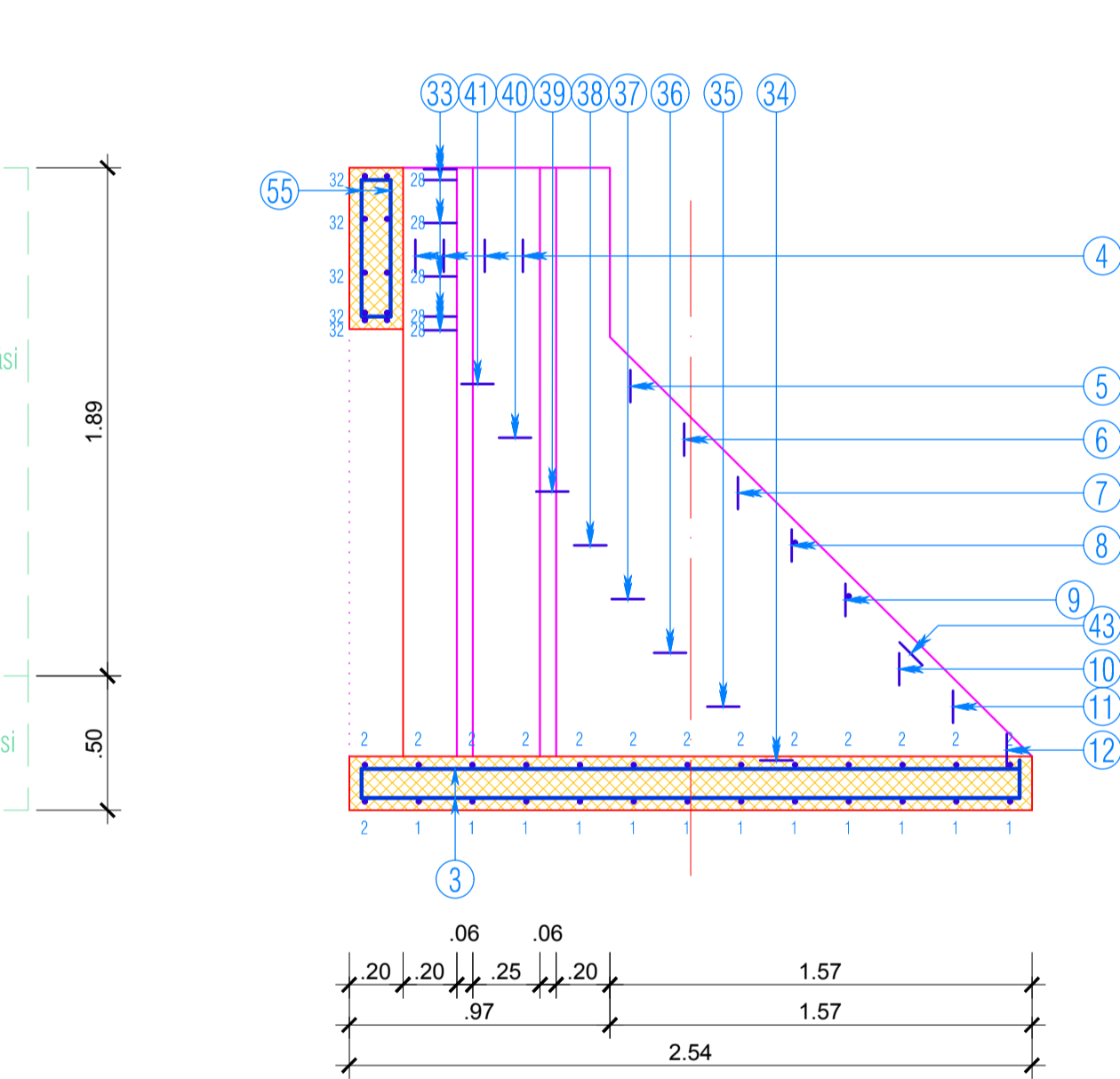
C-C METSZET

M=1:25



D-D METSZET

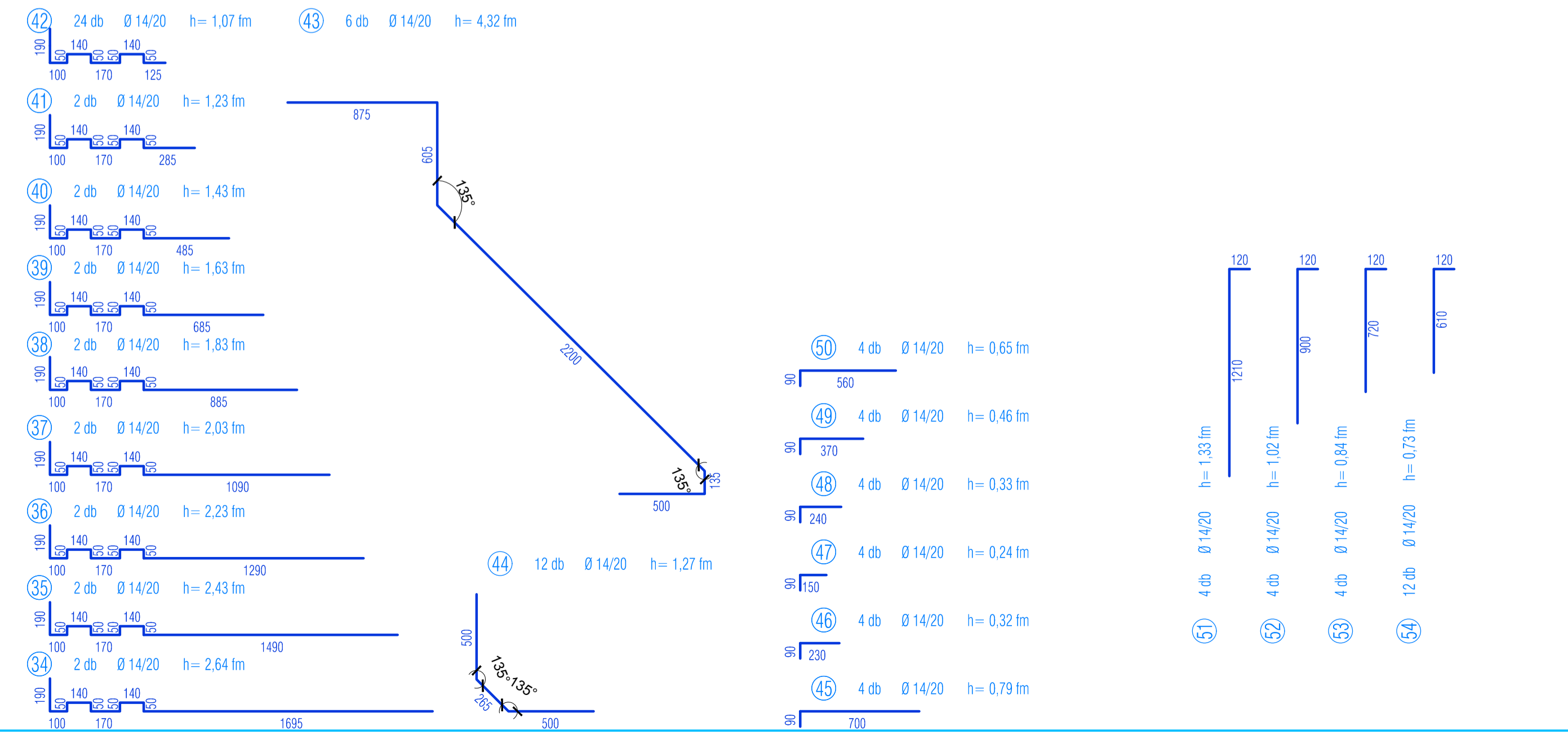
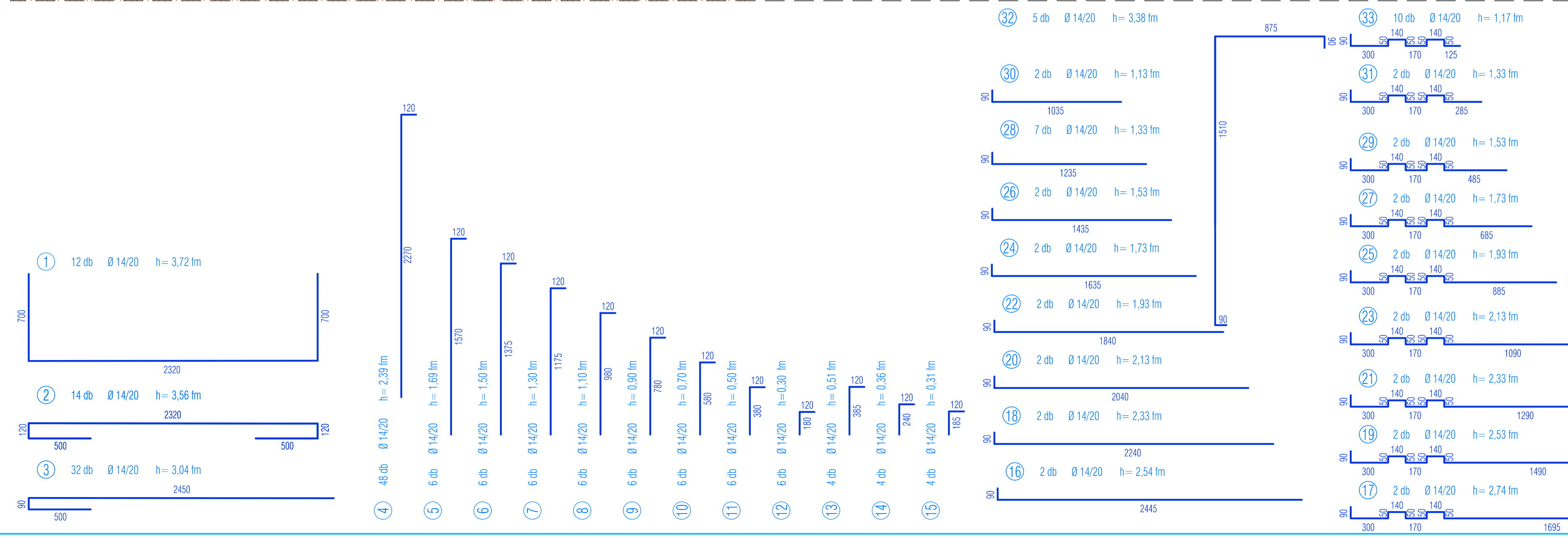
M=1:25



ACÉLBETÉT KIMUTATÁS

Jel	Db	φ (mm)	Hossz (m)	Összes hossz (m)			
				φ 8	φ 10	φ 14	φ 16
1	12	14	3,72	-	-	-	44,64
2	14	14	3,56	-	-	-	49,84
3	32	14	3,04	-	-	-	97,28
4	48	14	2,39	-	-	-	114,72
5	6	14	1,69	-	-	-	10,14
6	6	14	1,50	-	-	-	9,00
7	6	14	1,30	-	-	-	7,80
8	6	14	1,10	-	-	-	6,60
9	6	14	0,90	-	-	-	5,40
10	6	14	0,70	-	-	-	4,20
11	6	14	0,50	-	-	-	3,00
12	4	14	0,30	-	-	-	1,20
13	4	14	0,51	-	-	-	2,04
14	4	14	0,36	-	-	-	1,44
15	4	14	0,31	-	-	-	1,24
16	2	14	2,54	-	-	-	5,08
17	2	14	2,74	-	-	-	5,48
18	2	14	2,33	-	-	-	4,66
19	2	14	2,53	-	-	-	5,06
20	2	14	2,13	-	-	-	4,26
21	2	14	2,33	-	-	-	4,66
22	2	14	1,93	-	-	-	3,86
23	2	14	2,13	-	-	-	4,26
24	2	14	1,73	-	-	-	3,46
25	2	14	1,93	-	-	-	3,86
26	2	14	1,53	-	-	-	3,06
27	2	14	1,73	-	-	-	3,46
28	7	14	1,33	-	-	-	9,31
29	2	14	1,53	-	-	-	3,06
30	2	14	1,13	-	-	-	2,26
31	2	14	1,33	-	-	-	2,66
32	5	14	3,38	-	-	-	16,90
33	10	14	1,17	-	-	-	11,70
34	2	14	2,64	-	-	-	5,28
35	2	14	2,43	-	-	-	4,86
36	2	14	2,23	-	-	-	4,46
37	2	14	2,03	-	-	-	4,06
38	2	14	1,83	-	-	-	3,66
39	2	14	1,63	-	-	-	3,26
40	2	14	1,43	-	-	-	2,86
41	2	14	1,23	-	-	-	2,46
42	24	14	1,07	-	-	-	25,68
43	6	14	4,32	-	-	-	25,92
44	12	14	1,27	-	-	-	15,24
45	4	14	0,79	-	-	-	3,16
46	4	14	0,32	-	-	-	1,28
47	4	14	0,24	-	-	-	0,96
48	4	14	0,33	-	-	-	1,32
49	4	14	0,46	-	-	-	1,84
50	4	14	0,65	-	-	-	2,60
51	4	14	1,33	-	-	-	5,32
52	4	14	1,02	-	-	-	4,08
53	4	14	0,84	-	-	-	3,36
54	12	14	0,73	-	-	-	8,76
Összes hossz				0	0	0	586,01
Súly				0,395	0,617	0,888	1,208
Súly átmérőnkét				0	0	0	707,9
ÖSSZESEN							707,90

Betonacél minőség: S500 (MSZ EN 1992-1-1:2005)
 Toldási hossz : 40 x d
 Betontakarás : talajjal érintkező felületenként 5 cm, más esetben 4 cm (MSZ EN 1991-1-1:2005 ; 4 pontja szerint.)
 Hajlítási sugár : Ø16 ig R=4Ø, Ø16-tól R=7Ø
 Kapcsolódó tervek: R-7



Készül: 2db
 M-7 és M-8 jelű műtárgy átépítése

A terv magassági adatai Bati alapsíkra vonatkoznak.
 A helyszínrajzi koordináták Egységes Országos Vétületi Rendszerben (EOV) készültek.
 Kiindulási alapmagasság: Hortobágy, vasútállomás épület falában lévő falispap, szintézési alappont mélyének magassága: 91,37 m.B.t.

LIFE11 NAT/HU/924 LIFE+
 "Large scale grazing management of steppe lakes in the Hortobágy"

C.3.2

Ezen terv a "KÖRÖS-AQUA" kft. szellemi alkotása. Az 1968. évi III. törvény 51.§-a értelmében szerzői jogvédelem alatt áll.
 Teljes egészében vagy részletekben bármilyen felhasználása a tervező hozzájárulása nélkül tilos!
 A jogszabályban meghatározott közzétételhez kötelezett szerzői jogdíjért.

Elkészítette:
Fabi István

Vezető tervező:
Fabi István

Vizsgáló:
VZ-TEJ: 04-281-97/2019
 VZ-TER: 04-281-97/2019
 VZ-VÁK: 04-281-97/2019
 KO-SZ: 04-281-97/2019
 CÖ: 04-281-97/2017

Tervező:
Meliss Judit

Szerkesztő:
Körösi Tamás

Munka helye és megnevezése:
"KÖRÖS-AQUA"
 TERVEZÉSI, BÉRHÁZÁSI ÉS KERESKEDELMI KFT.
 5501 Békáscsanak, Szent István tér 4. (66-218-300)

HORTOBÁGY NONPROFIT KFT.
 Vízilétfelmény látréhabilitáció
 kiviteli terve

Dátum:
2016.11

Méretarány:
1:25

Munkaszer:
K-017-2014

Rajzszer:
R-9

2.01/1.59 békásajztervényű tiltós átvezetési vasalási terv